

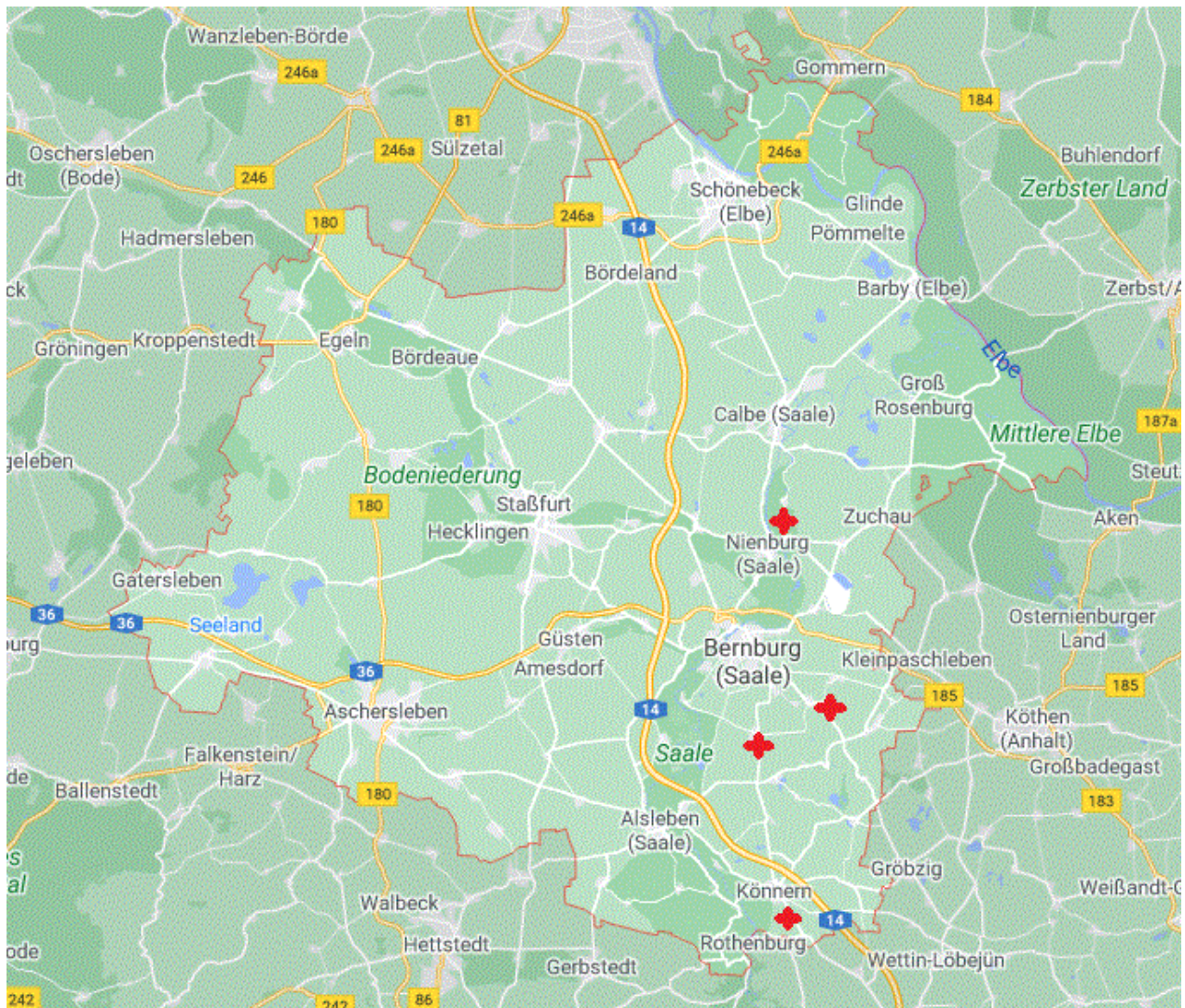
Salzlandkreis

Der Landrat



Gewerbegebiete Flächen im Eigentum des Salzlandkreises

Kontakt:
Salzlandkreis
Karlsplatz 37
06406 Bernburg (Saale)
Internet: www.salzlandkreis.de
E-Mail: liegenschaften@kreis-slk.de



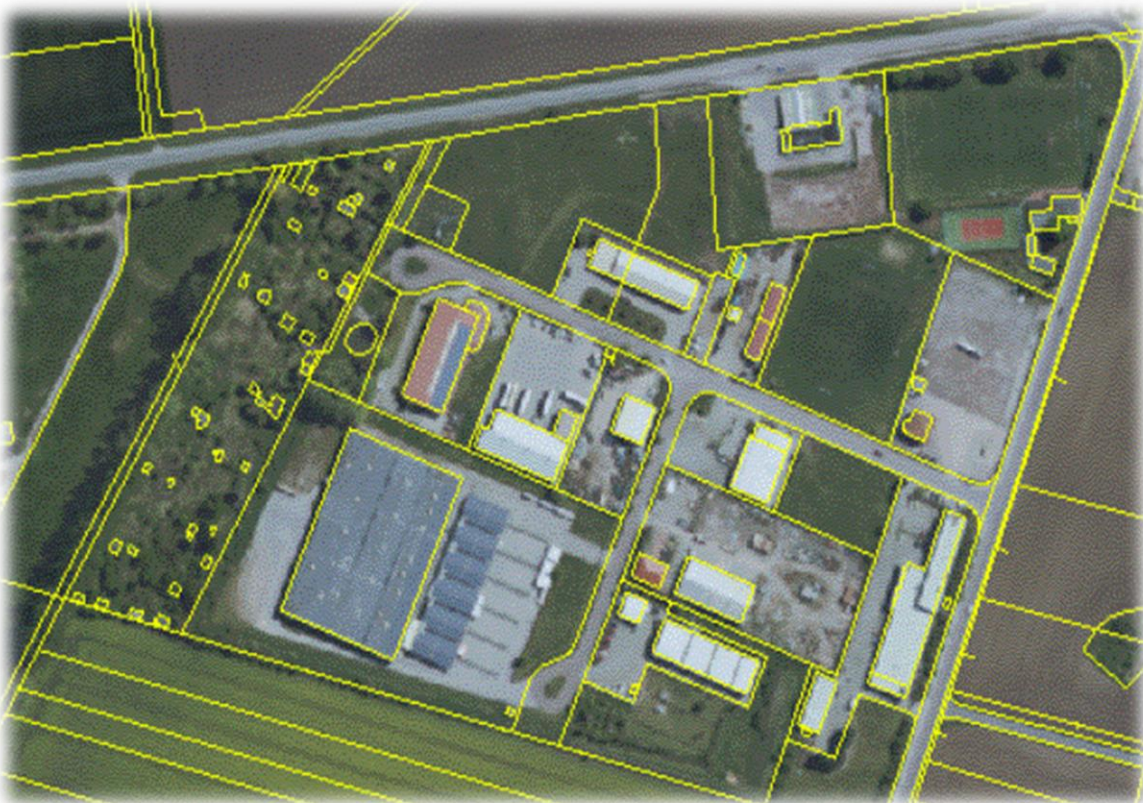
1. Gewerbegebiet Baalberge, An der Ziegelei

- erschlossen
- rechtskräftiger Bebauungsplan
- ca. 1,5 ha verfügbare Fläche



2. Gewerbegebiet Peißen Nord, Am Grönaer Weg

- erschlossen
- rechtskräftiger Bebauungsplan
- ca. 8.000 m² verfügbare Fläche



3. Gewerbegebiet Könnern Süd

- erschlossen
- rechtskräftiger Bebauungsplan
- ca. 1,4 ha verfügbare Fläche



4. Gewerbegebiet Nienburg, Industriestraße

- erschlossen
- rechtskräftiger Bebauungsplan
- ca. 21 ha verfügbare Fläche

